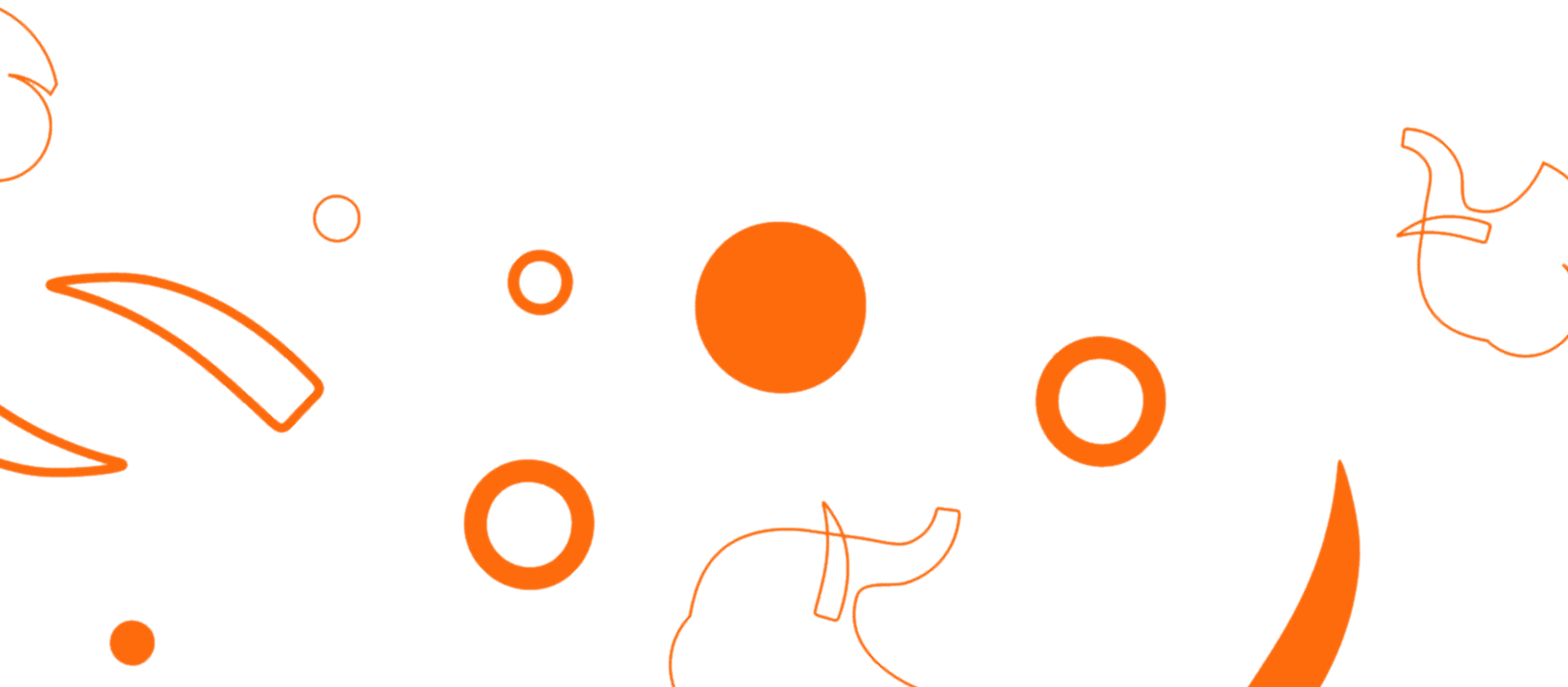


Qué hacer para que tu equipo tenga **mayor** rendimiento.

By Kaydu





Están reservados todos los derechos y la propiedad intelectual
parcial o total de esta obra.

Después de un par de años trabajando desde casa, lograr que tus colaboradores retomen el ritmo de asistir día con día a la oficina, puede volverse un reto.

De acuerdo con los datos del Instituto Nacional de Estadística y Geografía (INEGI), **12.5 millones** de personas salieron de la población económicamente activa debido al cese de actividades no esenciales durante la pandemia por COVID-19 a lo largo del 2020.

Si el regreso al área de trabajo, ya sea por unos días o por tiempo completo, es algo que deseas lograr efectivamente con tu equipo, pero además quieres que su vuelta sea productiva, debes tener en cuenta que el espacio para laborar procure ser bueno para su mente y cuerpo.

A continuación, te compartimos algunas preguntas que desarrollamos en Kaydu para que saques el mayor provecho de este reto. Responderlas positivamente indicará que tu equipo está listo para volver a la oficina.



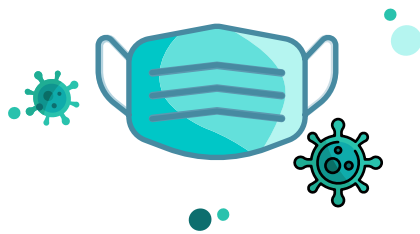
1. ¿Es tu **empresa segura** para acoger a todo tu personal?

Contar con todas las medidas de seguridad para evitar la propagación del virus COVID-19 es crucial para la vuelta a la oficina, asegúrate de que cubres todas las indicaciones que las autoridades recomiendan implementar en espacios cerrados; la limpieza, desinfección y ventilación serán tus mejores aliados para mantener controladas las áreas de trabajo.

Este pequeño checklist de la guía de acción para los centros de trabajo de la Secretaría del Trabajo y Previsión Social te ayudará a tener claro lo que se debe hacer al volver a las áreas de trabajo:

- 1.- **Lavarse las manos** con agua y jabón frecuentemente o bien, usar soluciones a base de alcohol gel al 70%.
- 2.- **Cubrirse la nariz y boca al toser o estornudar**, con un pañuelo desechable o el ángulo interno del brazo.
- 3.- **No escupir**. Si es necesario hacerlo, utilizar un pañuelo desechable, meterlo en una bolsa de plástico, anudarla y tirarla a la basura; después lavarse las manos.
- 4.- **No tocarse la cara** con las manos sucias, sobre todo nariz, boca y ojos.
- 5.- **Limpiar y desinfectar** superficies y objetos de uso común en oficinas, sitios cerrados, transporte, centros de reunión, entre otros.
- 6.- Ventilar y permitir la **entrada de luz solar**.

De igual forma, crea protocolos de emergencia que garanticen la salud y seguridad de tus profesionales. **No descuides las posibles contingencias** que se puedan presentar en la oficina, como el protocolo de incendios o sismos, y plantéate practicar simulacros para asegurarte que todos sabrán qué hacer en el caso de alguna emergencia.



2. ¿Está tu equipo **motivado** para volver?

Con el tiempo transcurrido y tantos desafíos superados a lo largo de estos años, la tendencia apunta hacia una preferencia por el trabajo híbrido: el sondeo efectuado por el Institute for Business Value (IBV) de IBM, señala que **52% de las personas encuestadas prefiere seguir trabajando exclusivamente desde casa** o con idas ocasionales al lugar de trabajo.

Si en tu caso decides trabajar híbridamente o con un regreso completo a la oficina, requerirás mantener el interés y deseo de tus empleados para conseguir que su tiempo en el espacio designado sea óptimo para cubrir sus necesidades, así como garantizar su completo desarrollo profesional.

3. ¿Promueves el **apoyo emocional**?

Después de la emergencia sanitaria, **la salud mental** se ha vuelto una prioridad para muchos de los trabajadores, y aunque parezca que tu empresa no tenga un ambiente pesado o estresante para tu equipo, tal vez no la estés viendo con una óptica crítica.

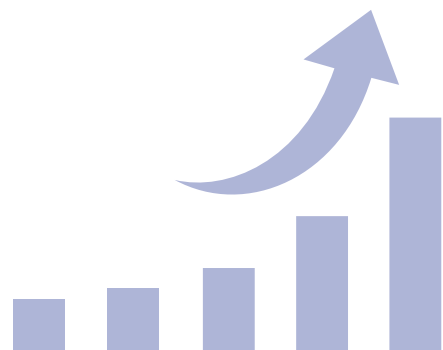
De acuerdo al informe de 2022 Global Health Care Outlook, se estima que las consecuencias de la mala salud mental pueden llegar a costar 2,000 dólares por empleado al año.

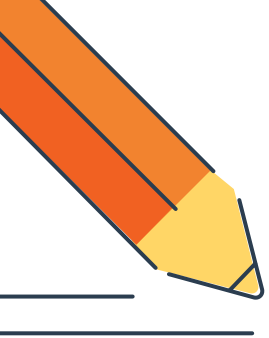
Para evitar caer en la desgracia, puedes realizar **pequeñas encuestas de salud emocional** y detectar así posibles fugas que, a la larga, perjudicarían el desempeño de tus colaboradores, y a ti hacerte perder dinero.

Una técnica efectiva que puedes aplicar es el método **mindfulness**: con él puedes observar y aceptar los procesos de tu equipo con empatía, desarrollando un liderazgo positivo que centra la atención en tus trabajadores para hacerlos sentir bien, reducir su estrés y mejorar sus habilidades para desenvolverse con sus compañeros y jefes.

5. ¿Tus trabajadores tienen lo que necesitan **para competir** en el mercado?

Una razón por la que tu equipo puede perder las ganas de asistir presencialmente, es la falta de instrumentos que faciliten su trabajo.





Pregúntate si posees las herramientas esenciales para estar dentro de la contienda:

¿Conoces a tu cliente ideal?

¿Y a tu competencia?

¿Cuentas con un sitio web que permita emular con la competencia de hoy?

De ser así, ¿Tu sitio web cuenta con un módulo de eCommerce?

¿Tienes un CRM a la vanguardia?

¿Empleas estrategias de email marketing que te acerquen con tus clientes?


¿Estás posicionado como un experto en tu área?

¿Implementas los canales de comunicación que mejor te van?

¿Revisas los reportes de tu estrategia?

¿Das el correcto seguimiento a tus clientes?

¿Tienes el control de tus ventas en un solo lugar?



Obtener estas herramientas y con ellas equipar a tus trabajadores para desarrollar su máximo potencial es fácil y rápido con el software online Kaydu, una plataforma que acelerará tus procesos de venta con menos de la mitad del esfuerzo.

Con esta plataforma obtendrás un CRM que gestione la información de tus clientes, con un Kanban personalizable que te muestre en qué punto se encuentran para determinar su camino en tu sitio web, llevarlos por el funnel que deseas y concretar así más ventas. También podrás gestionar tu eCommerce desde tu sitio web, lo que te permitirá crear las páginas de producto, up-sell y check-out que te ayudarán a agilizar tus ventas.

Conoce más de Kaydu aquí.



Califica qué tan preparada está tu empresa para volver a la oficina, siendo el 1 el más bajo y el 5 el más alto.

1. ¿Es tu empresa segura para acoger a todo tu personal?

① ② ③ ④ ⑤

2. ¿Está tu equipo motivado para volver?

① ② ③ ④ ⑤

3. ¿Promueves el apoyo emocional?

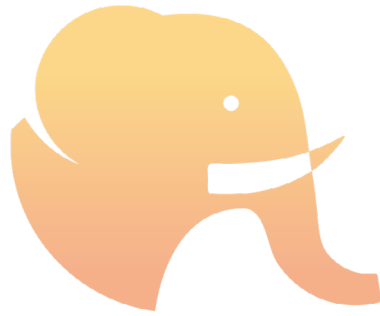
① ② ③ ④ ⑤

4. ¿Incluyes carreras que los incentiven a crecer profesionalmente?

① ② ③ ④ ⑤

5. ¿Tus trabajadores tienen lo que necesitan para competir en el mercado?

① ② ③ ④ ⑤



Qué hacer para que tu equipo tenga mayor rendimiento.

Visítanos en todas nuestras redes

